



**КОМИТЕТ ИМУЩЕСТВЕННЫХ ОТНОШЕНИЙ  
АДМИНИСТРАЦИИ ПЕРМСКОГО МУНИЦИПАЛЬНОГО ОКРУГА**

**РЕШЕНИЕ**  
о размещении объектов № 3004

Пермский край  
Пермский округ

04.10.2024

Комитет имущественных отношений администрации Пермского муниципального округа разрешает Акционерному обществу «Газпром газораспределение Пермь» (ИНН 5902183841, ОГРН 1025900512670, почтовый адрес: 614000, г. Пермь, ул. Петропавловская, 43)

размещение объекта «Газопровод-ввод по адресу: с. Бершеть, Сибирский тракт, дом 36 (газопровод давлением до 1,2 Мпа, для размещения которого не требуется разрешения на строительство)»

на землях государственная собственность на которые не разграничена.

на срок 1 год

Местоположение: расположенных по адресу: Пермский край, м.о. Пермский, с. Бершеть, Сибирский тракт

Приложение: схема предполагаемых к использованию земель или части земельного участка.

Особые условия использования:

- 1) При размещении газопровода учесть параметры ширины проезда улично-дорожной сети, во избежание сужения полосы отвода дороги.
- 2) При условии получения разрешения на производство земляных работ.

Заместитель председателя комитета

  
(подпись, печать)

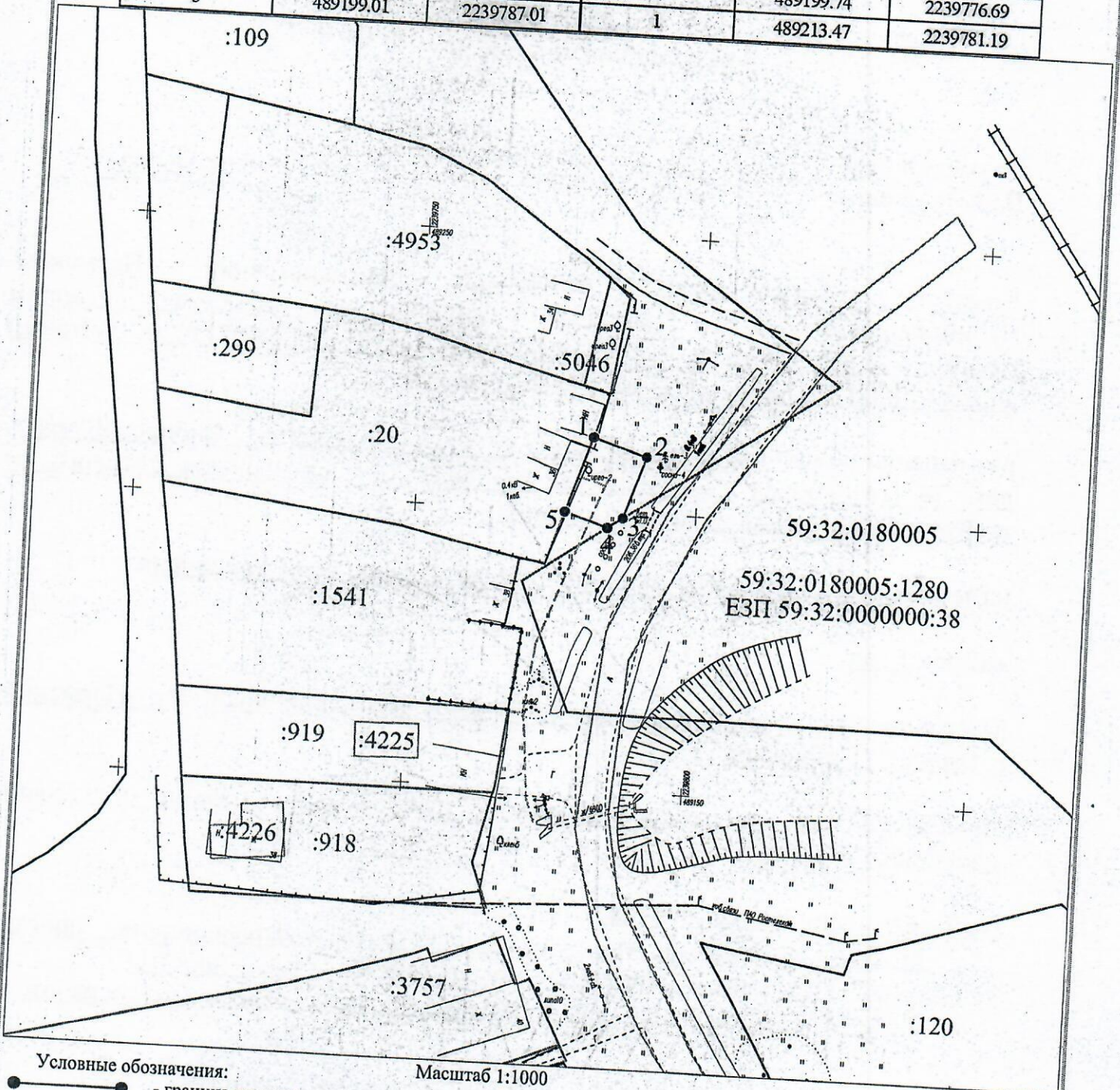
М.В. Королева



# Схема предполагаемых к использованию земель или части земельного участка

Объект: "Газопровод-ввод до границы земельного участка по адресу: с. Бершеть, Сибирский тракт, дом 36"  
 Местоположение: Пермский край, Пермский муниципальный округ, с. Бершеть, Сибирский тракт  
 Площадь земель или части земельного участка, кв.м.: 143  
 Категория земель: земли населённых пунктов  
 Вид разрешенного использования земельного участка: отсутствует

| № точки границы | Каталог координат (МСК-59), м |            | № точки границы | Каталог координат (МСК-59), м |            |
|-----------------|-------------------------------|------------|-----------------|-------------------------------|------------|
|                 | X                             | Y          |                 | X                             | Y          |
| 1               | 489213.47                     | 2239781.19 | 4               | 489197.18                     | 2239784.36 |
| 2               | 489210.29                     | 2239790.74 | 5               | 489199.74                     | 2239776.69 |
| 3               | 489199.01                     | 2239787.01 | 1               | 489213.47                     | 2239781.19 |



Масштаб 1:1000

- Условные обозначения:
- 1 — граница предполагаемых к использованию земель или части земельного участка
  - 2 — граница земельного участка ранее учтенного в ЕГРН
  - граница кадастрового квартала
  - 59:32:0180005 — кадастровый номер квартала
  - :1541 — кадастровый номер земельного участка в кадастровом квартале
  - - - проектируемый газопровод-ввод
  - существующий газопровод

Описание границ смежных землепользователей:  
 от т.1 до т.3, от т.4 до т.5 - земли пераграниценной государственной (муниципальной) собственности  
 от т.3 до т.4 - земельный участок с кадастровым номером 59:32:0000000:38 (условный земельный участок 59:32:0180005:1280 от т.5 до т.1 - земельный участок с кадастровым номером 59:32:0180005:20

Заявитель

(подпись, расшифровка подписи)  
 МП  
 (для юридических лиц и ИП)

Косачев О.В., по доверенности  
 № 2060 от 08.12.2023  
 Верно